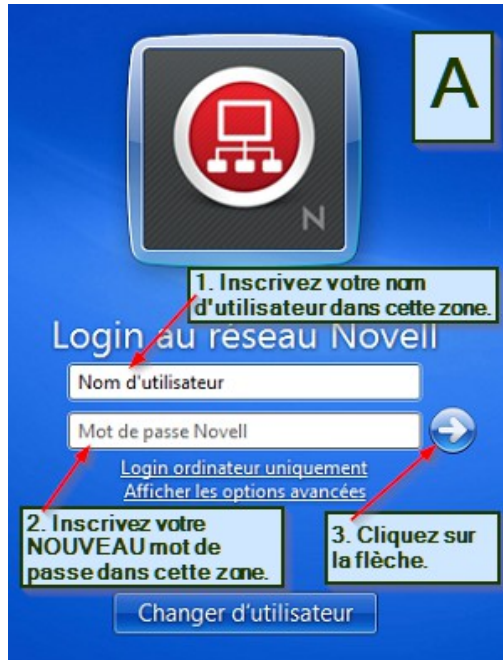


Procédure changement de mot de passe

STATION DE TRAVAIL AVEC LE SYSTÈME D'EXPLOITATION WINDOWS 7



→ Suivez les étapes indiquées dans l'image A.

→ Après avoir inscrit votre **NOUVEAU** mot de passe et cliquez sur la flèche dans certains cas, l'écran suivant "B" apparaîtra.
Si c'est le cas, **suivez les instructions indiquées ci-dessous**

