

Procédure d'accès aux applications à distance (Chrome)

1. Rendez-vous à la section « **Le Cégep et ses technologies** » du site Internet du Cégep de Rimouski à l'adresse : <http://www.cegep-rimouski.qc.ca/page.aspx?cegep=technologies>
2. Cliquez sur le lien « **Applications à distance** » situé dans la section « **Services Web** » du menu à droite de la page :

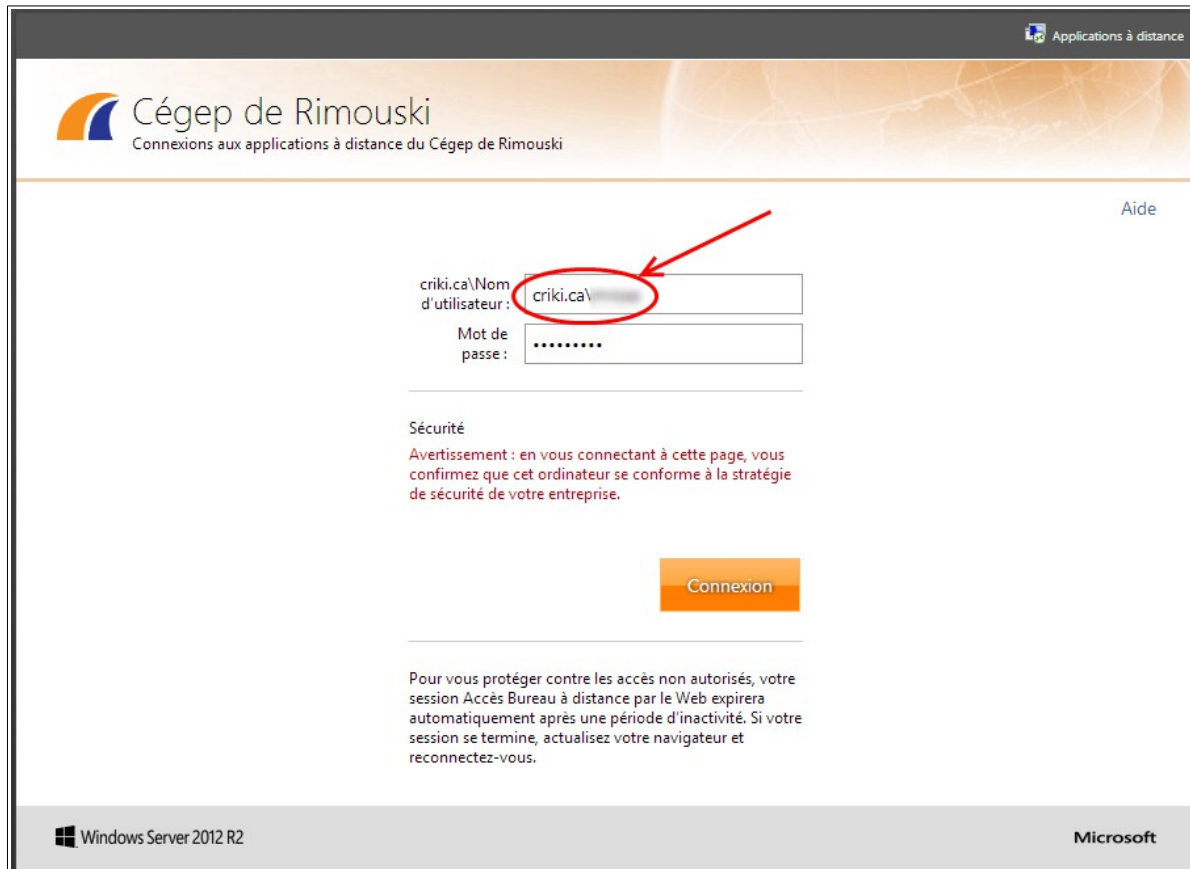



The screenshot shows the website interface for 'Le Cégep et ses technologies'. The main content area features a large image of a modern building and a path, with the heading 'Le Cégep et ses technologies'. Below this, there is a paragraph describing the service's role in providing IT resources and support. A red circle highlights the 'Applications à distance' link in the 'Services Web' menu on the right side of the page. Other links in the menu include 'Appel de service', 'Laboratoires informatiques (InfoLab)', 'Générateur code QR', 'Messagerie du personnel', 'Moodle', 'Outils et documents', 'LibreOffice', 'Autres logiciels libres et gratuits', 'Ressources TIC', and 'Procédures informatiques'.

Procédure d'accès aux applications à distance (Google Chrome)

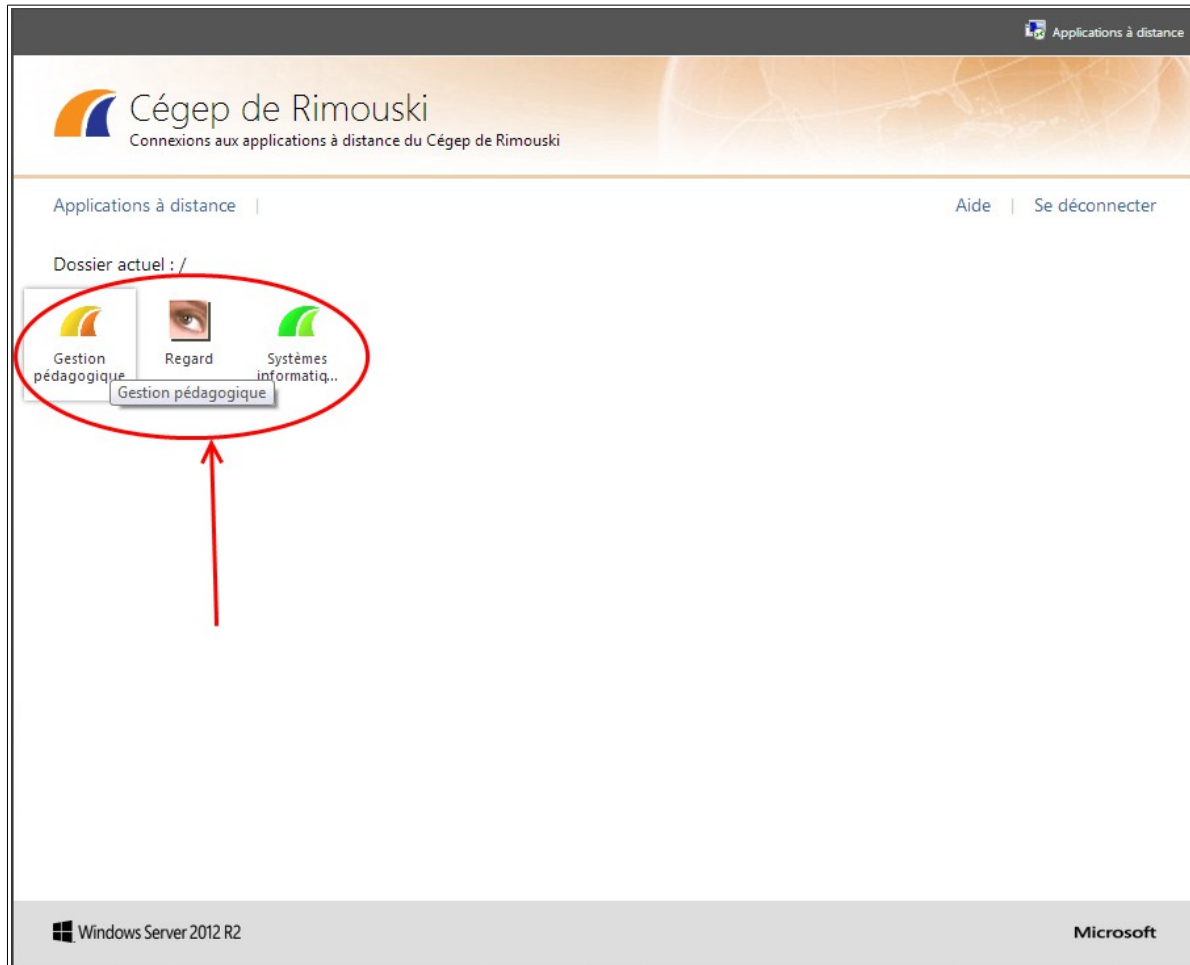
3. Authentifiez-vous aux applications à distance du Cégep de Rimouski à l'aide de vos informations habituelles de connexion (celles utilisées pour vous connecter au réseau informatique du Collège).


Notez qu'il est obligatoire d'inscrire « **criki.ca** » AVANT votre nom d'utilisateur dans le premier champ « **criki.ca\Nom d'utilisateur :** », comme l'indique l'image ci-dessous :



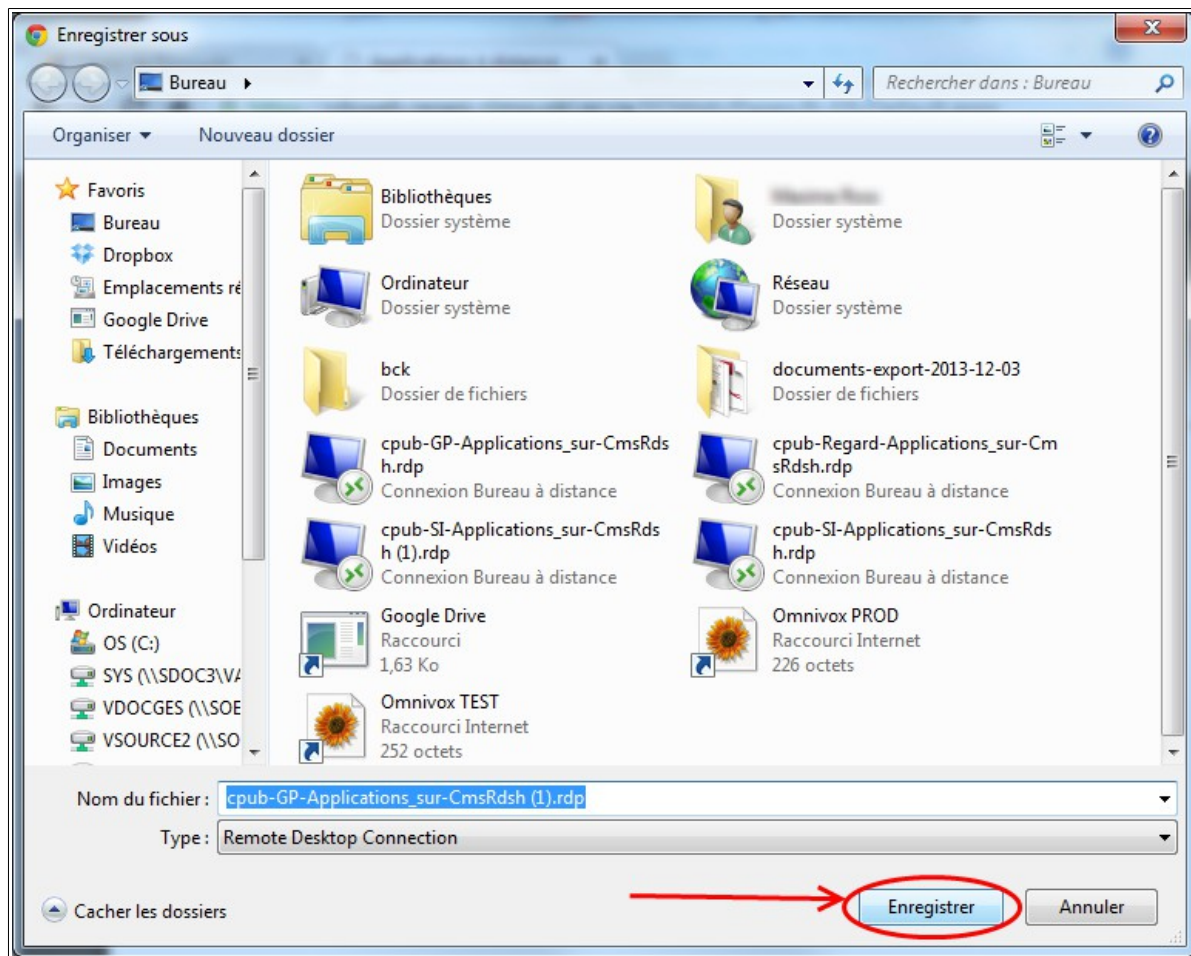
Procédure d'accès aux applications à distance (Google Chrome )


4. Une fois authentifié, cliquez sur l'icône représentant l'application désirée (Exemple : « **Gestion pédagogique (GP)** » ou « **Systèmes informatiques (SI)** ») :



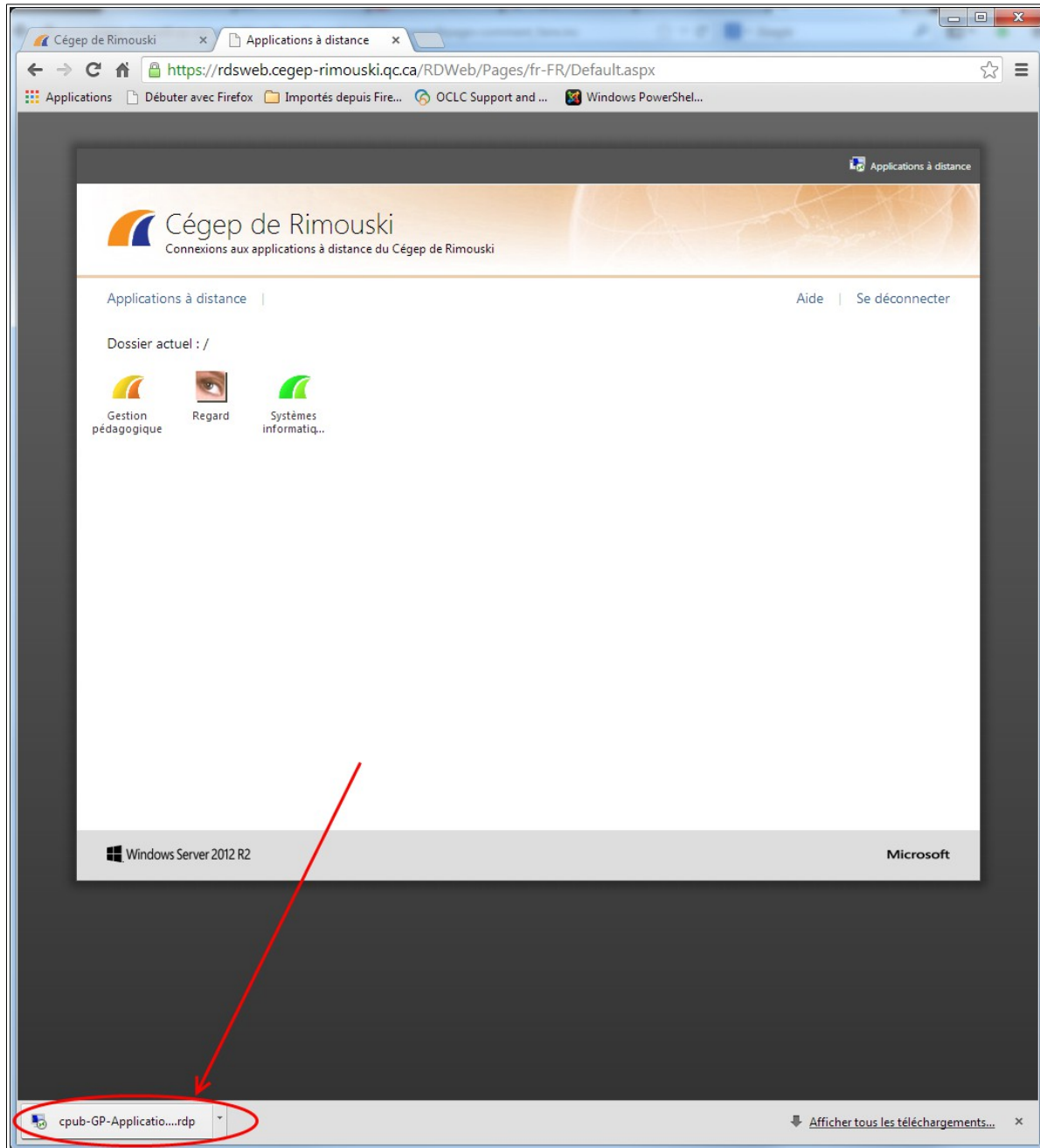
Procédure d'accès aux applications à distance (Google Chrome )


5. À la fenêtre d'enregistrement contextuelle qui s'affiche, appuyez sur le bouton « **Enregistrer** » (En prenant soin de noter l'endroit où la sauvegarde du fichier sera effectuée préalablement. Dans l'exemple ci-dessous, la sauvegarde est effectuée sur le Bureau de l'utilisateur) :



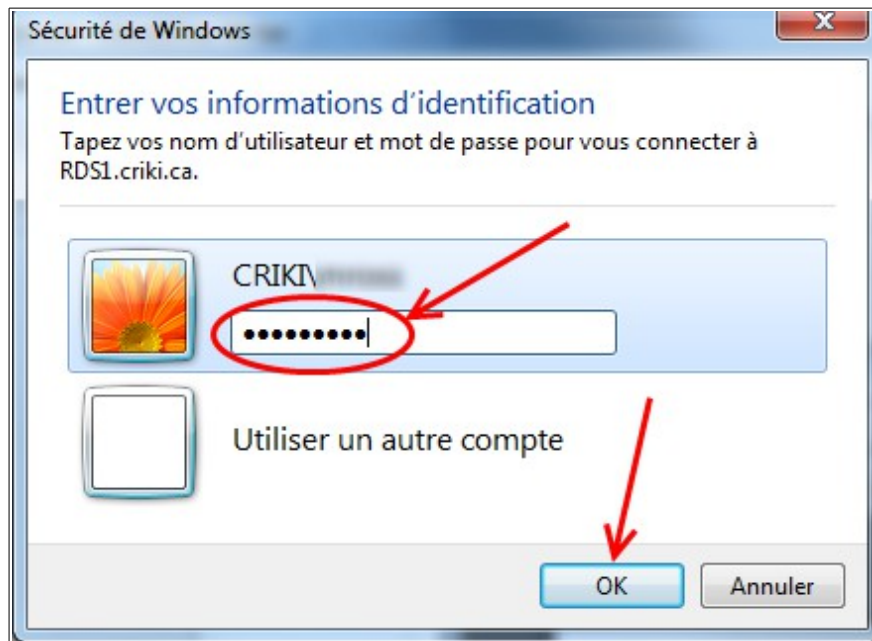
Procédure d'accès aux applications à distance (Google Chrome )


- Ouvrez le fichier téléchargé en cliquant sur son nom au bas de la fenêtre de votre navigateur :



Procédure d'accès aux applications à distance (Google Chrome )

7. À la fenêtre de Sécurité Windows qui s'affiche, tapez à nouveau votre mot de passe habituel (celui utilisé pour vous connecter au réseau informatique du Collège) :



Procédure d'accès aux applications à distance (Google Chrome )

8. Après quelques secondes, vous devriez avoir accès à l'écran d'accueil de l'application corporative choisie à l'étape 5. Vous devrez saisir le mot de passe que vous utilisez habituellement pour vous connecter à l'application choisie (Dans l'exemple ci-dessous, l'application « **Gestion pédagogique** ») :

