



Techniques d'éducation spécialisée



Préalable
DES

351.A0

Le programme **Techniques d'éducation spécialisée** prépare l'étudiante ou l'étudiant à accompagner et à soutenir dans leur vécu quotidien des personnes en difficulté d'adaptation, dans le but de favoriser leur maintien dans leur environnement. Trois axes principaux de travail sont abordés : l'adaptation et la réadaptation, l'éducation, la prévention.

L'étudiante ou l'étudiant apprend à travailler en collaboration avec les professionnelles et professionnels du milieu ainsi qu'avec la famille pour le bien des différentes populations. Dans le but d'intervenir, l'étudiante ou l'étudiant se familiarisera, entre autres, avec les troubles du comportement, les problèmes de santé mentale, les difficultés d'apprentissage, le trouble du spectre de l'autisme, etc.

Tes qualités et
tes aptitudes

- ◆ Empathie
- ◆ Engagement
- ◆ Ouverture

! Ce qui nous démarque

Programme axé sur la pratique.

Trois stages dont un dès la première année de formation.

Une grande variété de milieux d'intervention.

Cégep de Rimouski

Conseillère en information scolaire

Nancy Lévesque

information.scolaire@cegep-rimouski.qc.ca

418 723-1880, poste 2158

Coordonnateur du programme

Ugo Leblanc

dep.tes@cegep-rimouski.qc.ca

418 723-1880, poste 2585

Rimouski



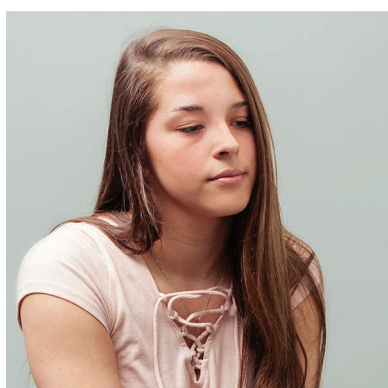
Une équipe d'enseignants dynamiques, axée sur la pratique et très disponible.

Laboratoires d'intervention



Visites dans les milieux, témoignages et projets spéciaux.

Sentiment d'appartenance



Plus spécifiquement, l'étudiante ou l'étudiant :

- Développe des attitudes socioprofessionnelles
- Étudie les différentes problématiques
- Apprend à entrer en relation avec les personnes et à utiliser les techniques d'intervention appropriées
- Établit des modalités de suivis adaptés
- Organise, planifie et anime des activités
- Construit ou adapte du matériel spécialisé
- Apprend à travailler en équipe multidisciplinaire
- Apprend à mieux se connaître en développant des attitudes favorables à une saine relation d'aide

Perspectives d'avenir

La qualité de sa formation permet à la diplômée et au diplômé d'évoluer dans plusieurs milieux selon son intérêt :

- Centre de formation des adultes
- Centre de réadaptation
- Centre d'hébergement
- Centre jeunesse
- Centre de jour
- Centre local de services communautaires
- Centre de la petite enfance
- Centre de santé et de services sociaux (CISSS)
- École primaire et secondaire
- Organisme communautaire
- Résidence pour personnes âgées

Trimestres de formation

1

Activité physique et efficacité	0-2-1
Philosophie et rationalité	3-1-3
La communication en techniques humaines	2-2-2
Psychogenèse et adaptation 1	2-2-2
Communication professionnelle	1-2-2
Assistance professionnelle et sécurité personnelle	1-2-1
Éducateur au travail et éthique professionnelle	2-2-2
Élaboration d'activités 1 et animation d'équipe de travail	2-2-2

2

Activité physique et santé	1-1-1
L'être humain	3-0-3
Écriture et littérature	2-2-3
Psychogenèse et adaptation 2	2-1-3
Observer pour intervenir	1-2-2
Problématiques d'adaptation	2-1-3
Stage d'exploration	2-4-1
Élaboration d'activités 2 et animation de groupes de clientèles	1-2-2
Intervention : Déficience intellectuelle	2-1-2

3

Éducateur et relation d'aide	1-2-3
Élaboration d'activités spécialisées, d'outils cliniques et de plans d'intervention	1-2-2
Approches et techniques d'intervention	2-1-3
Stage d'expérimentation	1-19-1

4

Activité physique et autonomie	1-1-1
Éthique appliquée au domaine des techniques humaines	2-1-3
Littérature et imaginaire	3-1-3
Anglais A	2-1-3
Cours complémentaire C-1	2-1-3
Intervention : Jeunes en difficultés d'adaptation	2-1-2
Intervention : Personnes âgées en perte d'autonomie	2-1-3
Intervention : Situation de crise	1-2-2
Intervention : Déficiences physiques, troubles et déficits neurologiques	2-1-3
Adaptation ou exclusion : Question de société	2-1-3

5

Littérature québécoise	3-1-4
Anglais B	2-1-3
Cours complémentaire C-2	2-1-3
Intervention : Santé mentale et toxicomanie	2-2-3
Intervention : Violence et exclusion sociale	2-1-3
Intervention : Réinsertion sociale et socioprofessionnelle	
Interaction : Communautés culturelles	2-3-3
Intervention : Difficultés d'apprentissage scolaire et du langage	2-2-1

6

Stage d'intégration	1-2-1
Stage d'intervention	3-34-1